

# «Мы с тобой одной крови...»

«А всем зверям земным ... дал Я (Бог) всю зелень травную в пищу... И стало так». (Ветхий Завет, Бытие 1:30).

Когда же мы забыли об этом, а также о том, что первое правило здоровой жизни в природе – это питание живой пищей, тогда множество болезней обрелись на человека и домашних животных, которые так же, как и их владельцы, страдают практически от одних и тех же заболеваний, связанных с нарушением обмена веществ. Однако в дикой природе этого не наблюдается. Что же защищает ее обитателей от болезней в любое время года и любую погоду?

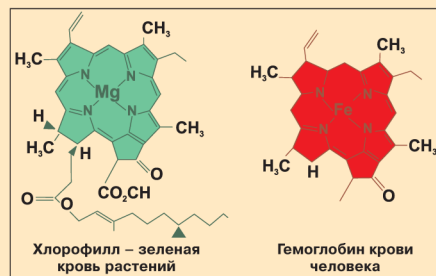
«Эликсир жизни», который долго пытались найти алхимики прошлого, видится нам сегодня как уже давно изобретенная природой обычная кровь, в которой растворено абсолютно все, что необходимо для жизни и здоровья. В начале XX века ученые открыли, что химическая формула главного компонента крови – гемоглобина – удивительно похожа на хлорофилл из зеленых клеток растений. После этого стало понятно, что «эликсир жизни» присущ всем живым существам, включая растения. Открытие «зеленой крови растений» – хлорофилла, отмеченное Нобелевской премией, и стало основополагающей идеей в разработке полноценного энергетического питания для человека и животных – GL-пищи – в виде продуктов «GL-Грин Лайт»™ и «GL-Грин Ойл»™. Как показал опыт десятилетнего применения, GL-пища обладает способностью не только возвращать потерянное здоровье, но и предотвращать развитие болезней, связанных с нарушением обмена веществ. Таких болезней сегодня подавляющее большинство, но, как известно, с помощью лекарств они не лечатся. «GL-Грин Лайт»™ и «GL-Грин Ойл»™ содержат сохраненные в оливковом масле живые зеленые клетки дикорастущих растений, доступные организму независимо от времени года и характера заболевания. Так, например, если больна пищеварительная система, то пища плохо переваривается и усваивается, что и является главной причиной нарушения правильного обмена веществ. В этом причина заболевания животных мало отличается от причин заболевания человека.

«А всем зверям земным ... дал Я (Бог) всю зелень травную в пищу», поэтому совсем не случайно, что живая зеленая клетка из растений в дикой природе стала основой питания, жизни и здоровья для всех земных обитателей без исключения. Мир един, и природа не создавала пища отдельно для человека и животных. Если посмотреть, то в основе всех пищевых цепочек лежит обычная зеленая клетка дикорастущих растений. Даже хищники не могут обойтись без растительной пищи, без зеленой дикорастущей травы, которую они, в том или ином виде, обязательно включают в свой рацион. Домашние животные, которых ле-

том вывозят за город, тоже начинают сразу поедать свежую зеленую траву!

Здоровье животных, как и человека, зависит от состояния их иммунной системы, которая формируется исключительно за счет потребления живой дикорастущей природной пищи. Без нее животные начинают болеть и живут меньше, чем им положено. Но где брать такую пищу в городских условиях? Вот именно для этого и была создана GL-пища (от англ. Green Light) в виде продуктов «GL-Грин Лайт»™ и «GL-Грин Ойл»™. В организме они выполняют роль своеобразного «камертона» для саморегулирования работы всех его систем, что собственно и называется здоровьем.

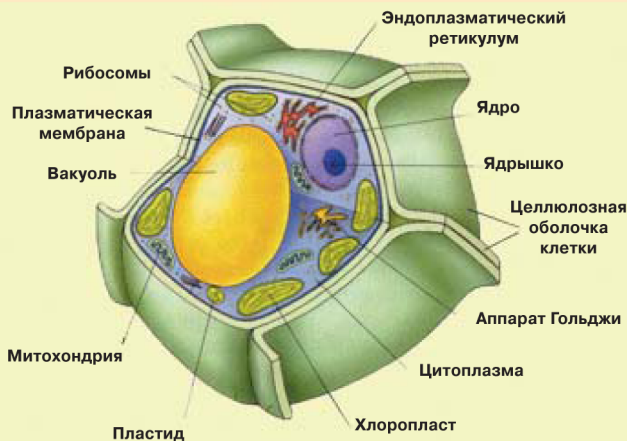
В дикорастущей зеленой растительной клетке содержится десятки тысяч полезных веществ, и что самое главное – в соотношении и концентрации, созданных самой природой. Человек не в состоянии искусственно создавать баланс тех веществ, что возникают в клетках зеленых клеток дикорастущих растений в процессе их естественного роста. Нельзя также искусственно воссоздать связи между всеми витаминами,



**Не ищите новомодной пищи и лекарств для своих питомцев – вспомните, почему здоровы животные в дикой природе!**

макро- и микро-элементами, эфирными маслами, флавоноидами, антоцианами, пектиновыми веществами, хлорофиллом и многим другим, что наука еще не нашла в обычной зеленой клетке.

Поэтому хлорофилл, на который сегодня стали вновь обращать внимание, – несомненно, важное, но далеко не единственное вещество в зеленых клетках растений. Хлорофилл необходим для процесса фотосинтеза и трансформации энергии солнечного света в энергию органических соединений, концентрируемых в пищевых растениях. Но системное воздействие на организм может оказывать только целиком все содержимое зеленых клеток растений, все содержащиеся в них вещества. Только все вместе они обладают поистине волшебной способностью делать организм здоровым. Среди этих веществ многие обладают мощным антиоксидантным действием, благодаря чему клетки защищают себя от пагубного влияния постоянно образующихся в организме свободных радикалов, от разрушения избыточными электрическими зарядами на мембранах клеток, водородными ионами в очагах воспаления. Лишь при



регулярном поступлении этих веществ в организм возможны правильный рост и развитие животных, функционирование репродуктивной системы, регенерация клеток, в том числе клеток иммунной системы, репарация нуклеиновых кислот и восстановление генетического аппарата после мутагенных воздействий. Все это, помимо многочисленных научных исследований, доказано самой эволюцией жизни на Земле.

Зеленые клетки дикорастущих растений в составе GL-пищи повышают общую иммунологическую резистентность организма животных, нормализуют состав крови, подавляют рост кишечной палочки, оказывают стабилизирующее действие на клетки печени и защищают ее при возможных отравлениях. (Отчет ГУП НИИ ПММ о НИР «Исследование проявления биологических свойств хлорофилл-комплекса энергетических растительных веществ «GL-Грин Лайт»™ в модельных экспериментах на животных» от 16.06.2004)

Применение GL-пищи в звероводстве помогает регуляции биоритмов на уровне организма, популяции и биоценоза, «информирует» популяцию о сроках выполнения функций, важных для сохранения вида: гон, беременность, щенение, рост, развитие и т.п.

В настоящее время повысилась агрессивность и увеличилась устойчивость к лекарственным вирусам, бактериям, простейшим паразитам, патогенным для человека. Это требует новых подходов к профилактике и лечению инфекций животных. Самым естественным среди них является использование зеленых клеток пищевых растений, которые обладают широким спектром антимикробной активности как против бактерий, так и против вирусов, грибов и паразитов (Отчет ГУП НИИ ПММ о НИР «Исследование биологической эффективности продукта «GL-Грин Лайт»™ на основе хлорофилл-комплекса» от 29.12.2005 г.)

С помощью GL-пищи человек может сделать здоровыми своих питомцев, что уже неопровержимо доказано исследованиями и десятилетиями ее широкого применения потребителями. Надо кормить своих питомцев природной пищей, все вещества в которой сбалансированы природой, а не человеком по его усмотрению. Только в этом залог их здоровья. Зеленую клетку растений в составе GL-пищи, как дающее здоровье универсальное средство регулирования обмена веществ, – ничем нельзя заменить. Животным можно добавлять «GL-Грин Лайт»™ или «GL-Грин Ойл»™ (кому что понравится) прямо в пищу или давать отдельно от нее. Помните, что важно не количество, а регулярность приема! В среднем достаточно 5-10 капелек в день. В них содержится дневная норма живых биологически активных веществ из дикой природы, которые необходимо получать животным

**Помните, что важно не количество, а регулярность приема! В среднем достаточно 5-10 капелек в день. В них содержится дневная норма живых биологически активных веществ из дикой природы, которые необходимо получать животным для того, чтобы они были здоровы, значительно дольше жили и не являлись переносчиками опасных болезней.**

для того, чтобы они были здоровы, значительно дольше жили и не являлись переносчиками опасных болезней. В GL-пище сохранено все содержимое растительной клетки: витамины А, В, С, D, E, F, K, P, PP, макроэлементы Ca, Mg, Fe и др., микроэлементы Mn, Zn, Se и др., фитонциды, хлорофилл и мн. др. (Шнитко Г.Н. Энергия здоровья, 3-е изд., испр. и дополнен. – СПб, 2004 г.)

Среди результатов положительного воздействия GL-пищи на животных имеется много примеров избавления от хронических болезней даже у черепах и лошадей, а также существенного продления жизни у собак, кошек, птиц, морских свинок и белых мышей.

С точки зрения полноты состава живых веществ, их естественной концентрации и природной сбалансированности, GL-пища не имеет себе равных. Очень важно, что она относится не к лекарствам или биологически активным добавкам, а к самой полноценной пище из всех, что существует в природе. Этим и объясняется ее необычное свойство – помогать организму стать здоровым, а значит и существенно продлевать время его жизни.

Не ищите новомодной пищи и лекарств для своих питомцев – вспомните, почему здоровы животные в дикой природе!

**Подробная информация о продуктах GL по тел (812) 600-25-51 [www.a-svet.ru](http://www.a-svet.ru)**

